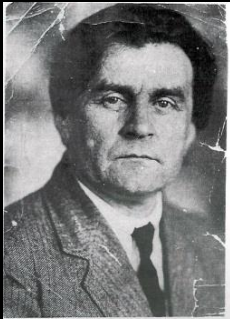
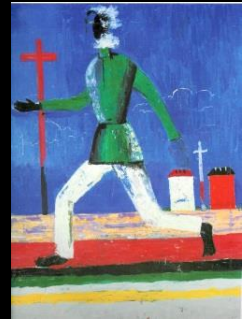


MALEVITCH Kazimir



Malevitch est le seul peintre à avoir incorporé la résurrection dans sa peinture même : après être passé directement de l'enfance de l'art (fresques symbolistes et art naïf) à l'âge adulte (suprématisme métallique et parallélépipèdes aériens), il la tue définitivement en la fermant dans un cercueil aussi noir que possible. Puis, à la fin des fins, la chair du tableau s'ouvre de nouveau à la lumière, découvrant des **paysans athlétiques sans visage courant** devant des maisons rouges. Dès lors, la croix de Malevitch prend une toute autre signification.



Serge Fauchereau (Ars Mundi, 1992)

