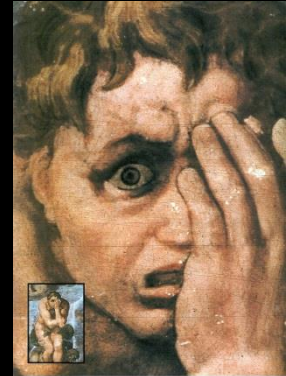


MICHEL-ANGE

Selon Stendhal, Michel-Ange était un 'aspirant à la terreur'. La particularité du florentin pierreux est d'être parvenu à **soumettre la Force plastique à la Parole du Christ**, et son exemple est fondamentale pour nous, qui tentons aujourd'hui de nous lier à la Bible avec notre graisse, nos muscles et notre chair.



Ettore Camesasca 'Tout l'œuvre peint de Michel-Ange' (Flammarion, 1986)

