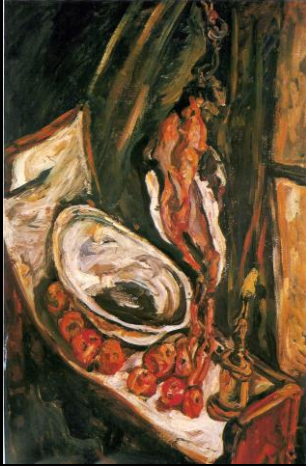
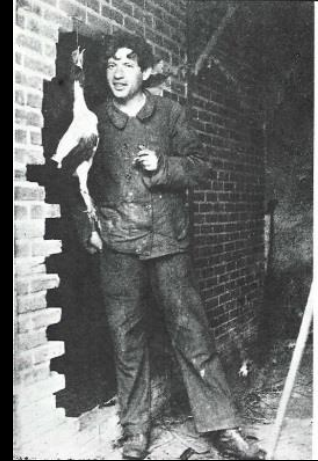


# SOUTINE Chaim



Soutine caresse lentement une volaille pendue par le cou, lui dérobant ses viscères pour les projeter sur une toile. Entre deux fresques déliquescentes montrant la vie au travail dans la chair morte, Soutine boit directement au goulot. Parfois, [une fille de ferme](#) ou un pâtissier le fixe des yeux étrangement : c'est qu'il aime la noble saleté des travailleurs.



Alfred Werner (Cercle d'Art, 1986)

