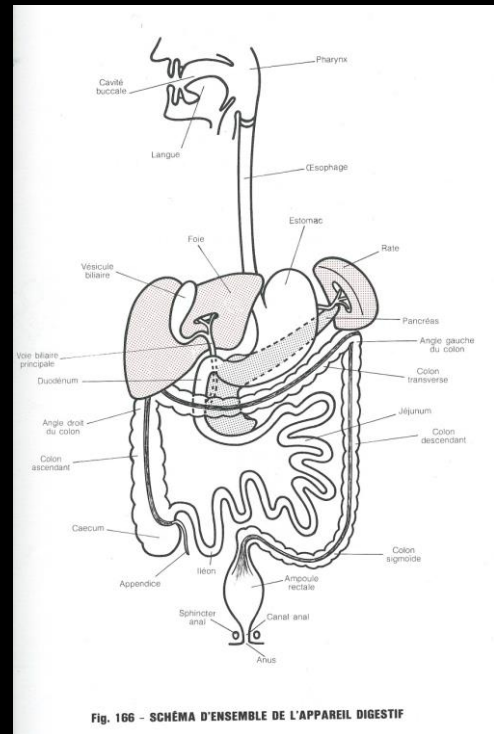


LACOMBE Michel

Qui chantera la beauté des **vues en coupe de l'appareil digestif** ou des organes rétro-péritonéaux ? Connaître l'homme revient également, peut-être même avant tout, à mesurer le volume exact de ses labyrinthes membraneux.



Précis d'anatomie et de physiologie humaine (Lamarre, 1992)

